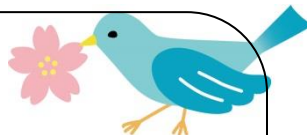




新年度スタート！

平成30年度が始まりました。会員の皆様には今年度もかわらずお世話になりますよう
よろしく申し上げます。

☆事務局長	寸田	寿 (総務課)
☆経営支援員	田中	尚樹 (経営支援課)
☆経営支援員	藤原	昌美 (経営支援課兼総務課)
☆経営支援員	花倉	祥代 (経営支援課)
☆記帳指導員	上野	寿彦 (経営支援課兼総務課)



応援隊補助金

中小企業知恵の経営 ステップアップ事業

中小企業応援隊の伴走支援により、
経営安定と成長に向けた中小企業等が
実施する業務改善等やイノベーション
に繋がる工夫を凝らした取り組みを支
援します。

平成29年度「中小企業知恵の経
営ステップアップ事業補助金」を採
択された事業所様は補助対象外とな
ります。ご注意ください。

また、省エネルギー対策等のコスト
ダウン対策は対象外ではありません
が、経営改善計画遂行に向けた取り
組み、商品の販売促進の取り組みに
対する補助を最優先とします。ご了
承のほどよろしく申し上げます。

- 申請受付期間 平成30年4月20日(金)
～平成30年5月31日(木)まで
- 補助率 3分の2 上限20万円
- 対象外となるもの
 - ・ 交付決定前に終了した取組(事業)
 - ・ 申請する事業について国や府等の公的な補助金、助成金の交付を受けている場合、または受けることが決まっている場合

小規模事業者 持続化補助

商工会の助言等を受けて経営計画を作成し、その計画に沿って販路開拓に取り組む費用の2/3が補助されます。
(上限額50万円)

● 提出先 京都府商工会連合会

● 受付締切 平成30年5月18日(金)

申請についてお問い合わせは商工会(852-0348)まで

セミナーのご案内

<知恵の経営入門セミナー>



①講演 「自社の「強み」を見える化しよう

～知恵の経営が中小企業を強くする～

講師 : 中小企業診断士 伊吹秀之 氏

②事例発表 「知恵の経営報告書作成で見た当社の歴史と強み」

講師 : (株)西川紙業 常務取締役 西川佐織 氏

日時 : 平成30年6月7日(木) 13時30分～15時30分

場所 : 京都商工会議所 2階 教室

定員 : 60名(先着順)

参加費 : 無料 (詳細については別紙ちらしを参照)

その他のご案内

平成30年度労働保険年度更新について

労働保険料の申告納付期間は、6月1日から7月10日(土日祝は除く)となっております。

申告納付は京都労働局、労働基準監督署、金融機関で受け付けておられます。

*平成30年度の雇用保険率は前年度から変更はありません。

お問合せ先 〒601-0846 京都市中京区両替町通御池上ル金吹町451

京都労働局総務部労働保険徴収課 (TEL 075-241-3213)

平成 30 年工業統計調査の実施について

○平成 30 年工業統計調査は従業員 4 人以上の全ての製造事業所を対象に、平成 30 年 6 月 1 日時点で実施されます。

○工業統計調査は、我が国における工業の実態を明らかにすることを目的とする政府の重要な調査で、統計法に基づく報告義務のある期間統計調査です。

○調査の結果は中小企業施策や地域振興など、国及び地域行政施策のための基礎資料として利活用されます。

○調査票にご記入いただいた内容は、統計作成の目的以外（税の資料など）に使用することは絶対にありません。

○調査の趣旨・必要性をご理解いただき、ご回答をよろしくお願いいたします。

お問合せ先 京都府政策企画部企画統計課統計担当

(TEL 075-414-4509)

☆☆☆ お知らせ ☆☆☆

平成 30 年 5 月 23 日 (水) 午前 10 時より
第 57 回通常総代会を開催します。

編集後記

日経トップリーダーに「取り残される社長の、見分け方」というコラムがありました。今の時代、ネットを利用しているのはオタクだけではなく、すべての人間がスマホを通じてネットにつながっていると書かれていました。ネット社会では肩書は通用せず、どういう人間なのか、どんな性格でどんなことを考えているのか。一個人として生身の自分をさらけ出せる人。偉ぶらず、誰とでも分け隔てなくコミュニケーションできる人。そんな人がネット社会で評価されると書かれていました。やはり経営力向上は人間力向上と切り離せるものではないと思います。

S. H

商工会だよりに関するお問い合わせは京北商工会まで

TEL 075-852-0348 FAX 075-852-1173

URL <http://keihoku.sakura.ne.jp/> メール keishoko@skyblue.ocn.ne.jp