



事業所の皆様を支援する

補助金のご案内



京都知恵産業支援共同事業

- ☆募集期限 : 平成 26 年 4 月 18 日(金)
- ☆対象事業 : 京都が持つ伝統、文化、自然、景観などの地域資源の活用や地域の課題解決に資する事業で、中小企業の強み(知恵)を活かした経営革新等のための新しい事業
- ☆補助金額 : 補助率 3 分の 2 以内
上限 300 万円

●地域資源の活用や
地域の課題解決に資する事業をお考え
の方
●経営革新等を行おうと思っておられる方

中小企業経営安定・改善支援事業

- ☆募集期限 : 平成 26 年 4 月 21 日(月)
- ☆対象事業 : 自社の経営安定・改善を目指して行う、経営基盤の安定に向けた取り組みや販路開拓、機器更新等の取り組み
- ☆補助金額 : 補助率 2 分の 1 以内
上限 100 万円

●新規顧客の獲得
のためのチラシ・パンフレットの
印刷、ホームページ作成等委託費
●販路開拓のための専門家等への謝金、旅費

中小企業小さな革新支援事業

- ☆募集期限 : 平成 26 年 4 月 30 日(水)
- ☆対象事業 : 経営改善などに繋がる取り組みや事業
- ☆補助金額 : 補助率 10 分の 10 以内
上限 10 万円

平成 25 年度ステップアップ事業採択事業所は、原則補助対象外となります。

- 省エネルギー対策等
コストダウン対策等
- 事務所等の修繕経費 ●チラシ等の印刷経費
- 商品の販売促進に係る経費

小規模事業者持続化補助金

- ☆募集期限 : 平成 26 年 5 月 27 日(火) 17 時京都府商工会連合会
- ☆対象事業 : 商工会と一体となって、販路開拓に取り組む事業
- ☆補助金額 : 補助率 3 分の 2 以内
上限 50 万円

- 新たな顧客層の
取り組みを狙ったチラシの作成
- 集客力を高めるための店舗改装
- 商品パッケージや包装紙・ラッピング
の変更

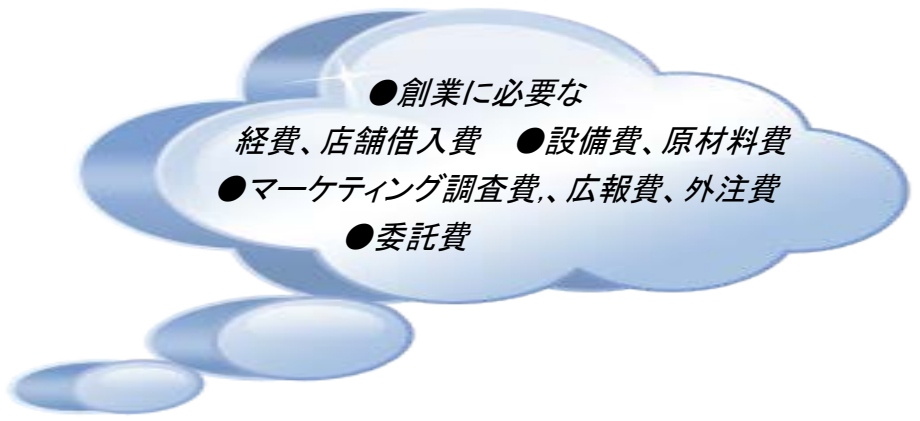
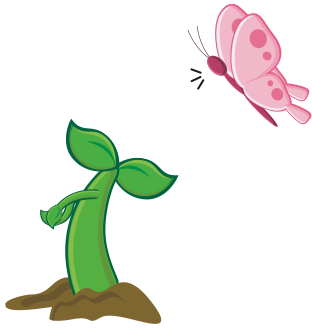
創業補助金（創業促進補助金）

- ☆募集期限 : 平成 26 年 6 月 30 日(月)
- ☆対象事業 : 起業・創業や第二創業を行う個人、中小企業・小規模事業者等が国の認定を受けた機関(商工会は認定支援機関です)と一緒に取り組む事業

〈 補助対象者 〉

- ① 地域の需要や雇用を支える事業や海外市場の獲得を念頭とした事業を日本国内において興す起業・創業を行う者
- ② 既に事業を営んでいる中小企業・小規模事業者・特定非営利活動法人において後継者が先代から事業を引き継いだ場合などに業態転換や新事業・新分野に進出する[第二創業]を行う者

- ☆補助額 : 補助率 3 分の 2 以内
100 万円～200 万円以内



- 創業に必要な
経費、店舗借入費 ●設備費、原材料費
- マーケティング調査費、広報費、外注費
- 委託費

その他のお知らせ

販路開拓支援事業募集

〈 募集事業 〉

平成 26 年 6 月 1 日から平成 27 年 2 月 20 日までの間に開催される広域での販路開拓を目的とした展示会やビジネスフェア等への出展

〈 補助金額 〉

展示会等への出展に関する経費

3 分の 2 以内

①日本国内開催 20 万円以内

②海外開催 50 万円以内

〈 募集期限 〉

平成 26 年 5 月 9 日(金)

あなたの顔写真を 中小企業白書の表紙に！

2014 年版中小企業白書の大きなテーマは『小規模事業者への応援歌』です。このテーマを表現するために、頑張る小規模事業者経営者の方々の明るい笑顔の顔写真で表紙を埋め尽くしたいという企画です。

〈 応募締切 〉 平成 26 年 5 月 16 日

重度障害者等 緊急生活支援事業

「はあとふる商品券事業」協力店舗の申込み受付を商工会が行います。

〈 事業内容 〉

京都府が重度障害者等の方々に 3,000 円分の商品券を配布され、生活用品や生活サービス等への負担軽減を図る事業

〈 協力店舗 〉

生活用品や生活サービスを取り扱う店舗

〈 商品券試用期間 〉

5 月～8 月(精算 9 月～11 月)

〈 商工会受付締切 〉

平成 26 年 4 月 15 日(火)

商工会 FAX 番号
852-1173

100万会員ネットワーク事業 新規登録募集！

商工会のホームページをリニューアルをしたことで、以前の企業案内ページから100万会員ネットワークでの企業案内に変更になりました。このシステムは全国の商工会員の皆様にご登録をされて、宣伝等をしていただけるものです。例えば新着情報を作成するとコンパスクラブのトップページにもアップされます。もちろん京北商工会ホームページのトップページには掲載されます。新規登録をご希望される方は最終紙面にご記入いただきお申込みください。FAXでも結構です。



商工会の専門家派遣

会社経営にかかわるさまざまな課題に対して
会社の事務所や店舗、工場へ専門家を派遣します。(詳細別紙)

編集後記

新年度がスタートしました。京北商工会は今年度、経営支援員の異動がありませんでした。チーム商工会、しっかり腰を据えて、軸がぶれぬよう会員事業所様の支援に全力投球です。“私がこれまでくじけずにやってこれたのは、ただひとつ。自分がやっている仕事が好きだという、ただそれだけなのです。”(スティーブ・ジョブズの名言より)
今の世の中、くじけそうなことばかりですが、元気で仕事ができることに感謝し、京都府商工会連合会の沖田会長に辞令交付をいただいたときのお言葉「あせらず、くさらず、へこたれず」をモットーに今年度も走ります。
(S. H)

商工会だよりに関するお問い合わせは

京北商工会まで TEL 075-852-0348 FAX 075-852-1173

URL <http://keihoku.kyoto-fsci.or.jp/> メール keishoko@skyblue.ocn.ne.jp

「100万人会員ネットワークデータ記入シート」

記入日 年 月 日

ホームページの情報登録のためのIDとパスワードを商工会が発行します。発行されたIDとパスワードは忘れないように控えて下さい。また、第三者に漏洩しないように注意しましょう。

自社に関する住所等の基本情報の提出後商工会で登録し、ID・パスワード発行後ご自分のパソコンで編集作業がおこなえます。

【申請用紙・基本情報記入】 ※印は入力必須項目です。

1. ID (商工会発行します 10桁)	
2. パスワード (商工会発行します 6～10桁)	
3. 企業名(※) (実際にホームページ上に掲載します)	ふりがな
4. 代表者名(※) (実際にホームページ上に掲載します)	ふりがな
5. 住所(※) (実際にホームページ上に掲載します)	〒 京都市
6. 電話番号・FAX番号 (実際にホームページ上に掲載します)	電 話 : F A X :
7. 自社ホームページアドレス (実際にホームページ上に掲載します)	
8. メールアドレス (実際にホームページ上に掲載します)	
9. お店の自己紹介 企業概要、セールスポイント等ご自由にどうぞ	
10. 業種を具体的にお願いします。	
1. 一言セールスポイント 検索用のキーワードを10個まで書いて下さい。 例:豆腐、手作り、国産、最高級、こだわり等)	
2. メインタイトル 企業キャッチフレーズ、メインコピーなどご自由にどうぞ 例:材料(大豆・水)にこだわりぬいた最高級豆腐！！等	